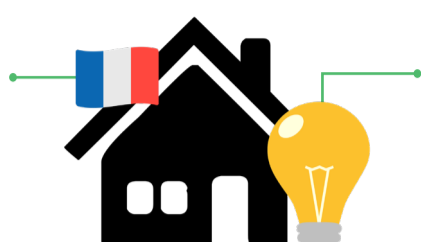


Baromètre 2021

de la consommation d'électricité verte

Impact de notre consommation électrique.

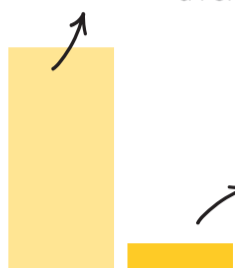
245 kg de CO₂
= émissions générées par la consommation électrique d'1 foyer français par an.



33%
des émissions européennes de CO₂ sont dues à la production d'électricité et de chaleur.

La France consomme peu d'électricité verte...

70% des Français favorables à l'électricité verte...

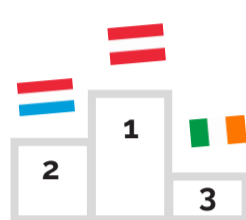


MAIS

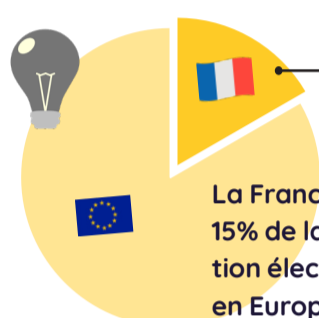
10,9%

seulement de consommation verte en France.

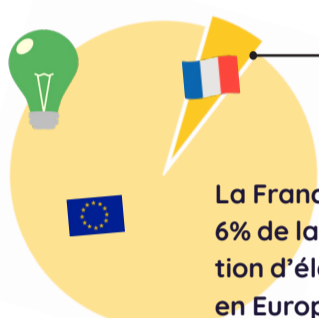
26% de consommation moyenne d'électricité verte en Europe.



Et ralentit la transition énergétique européenne.



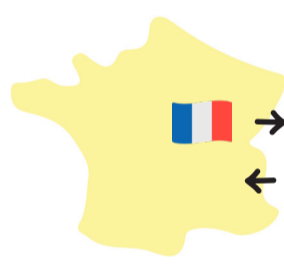
La France représente 15% de la consommation électrique totale en Europe.



La France représente 6% de la consommation d'électricité verte en Europe.

Nous exportons nos Garanties d'Origine.

En 2019, la France a émis pour **77,4 TWh** de GO.



35 TWh ont été exportés.
14 TWh ont été importés.

48,5 TWh

c'est la quantité d'électricité verte que nous avons consommée volontairement en 2019.

La consommation verte des entreprises en France.

539 entreprises et entités recensées par QuiEstVert.

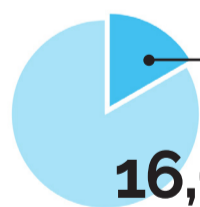
138
consomment de l'électricité verte (+38% depuis 2018).



110
ont atteint **100%** de consommation verte (+49% depuis 2018).

Selon les secteurs d'activité...

Industries



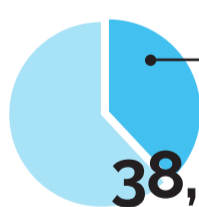
16,67%
consomment vert.



Sphère Group



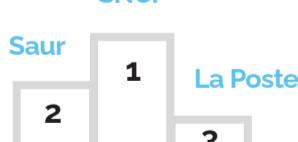
Grande distribution et services



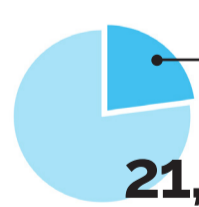
38,04%
consomment vert.



SNCF



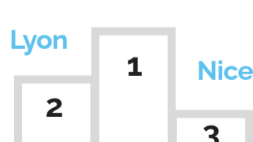
Collectivités et administrations



21,89%
consomment vert.



Paris



Des efforts restent à faire...

Engagement

et transparence de la part des entreprises qui consomment totalement ou partiellement de l'électricité verte.



Pédagogie

de la part des organismes qui soutiennent la démarche de consommation d'électricité verte.